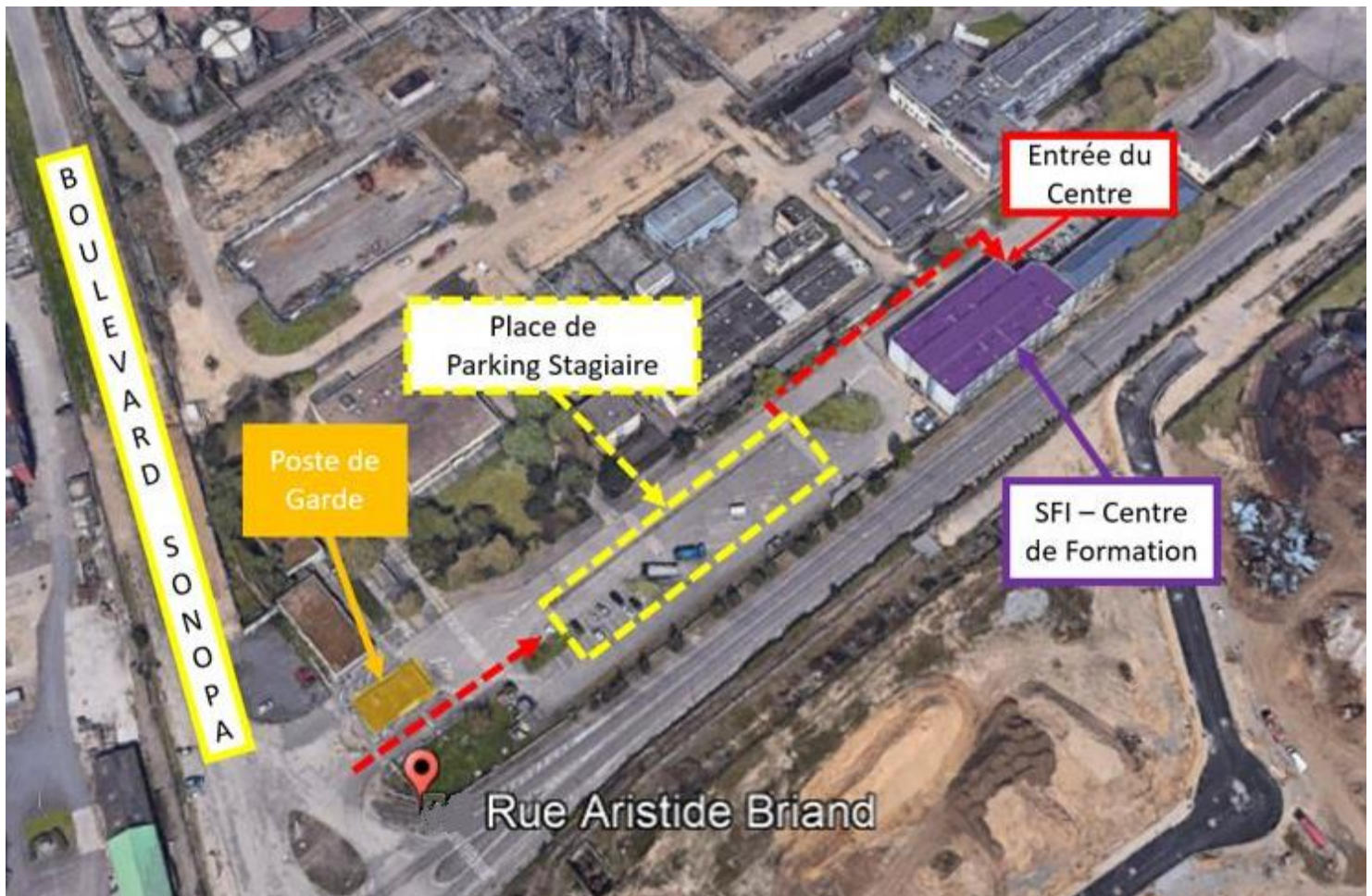


SFI ACCES PAR LE BOULEVARD SONOPA

76650 PETIT COURONNE
(Ancien site PETROPLUS)

- Entrée sur le site par le poste de garde
- Parking véhicules à disposition des stagiaires
- Accès piéton du parking jusqu'au centre de formation



Pour tous renseignements le centre de formation est joignable au 02.35.67.68.89